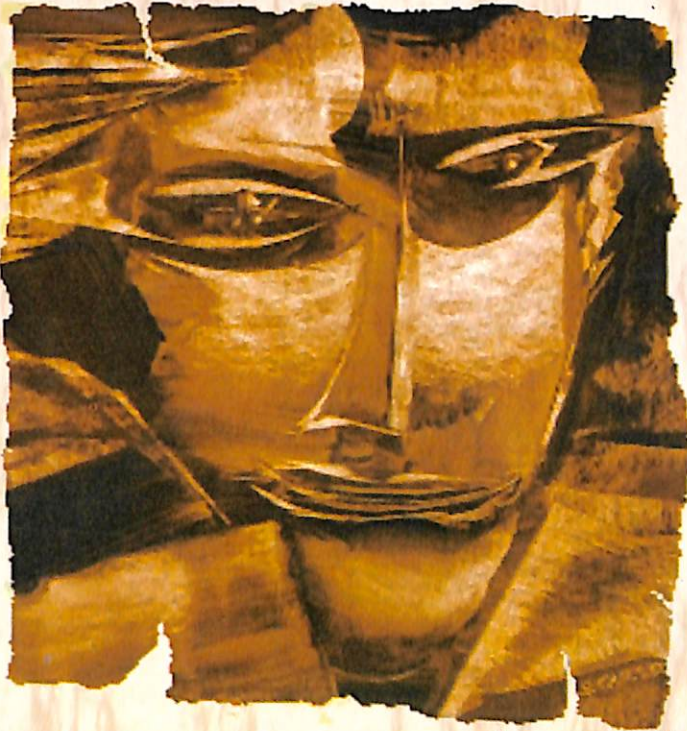




ديسمبر
2011
العدد 10

النقد (يا) كسر

مجلة علمية محكمة تصدر عن جامعة جيجل



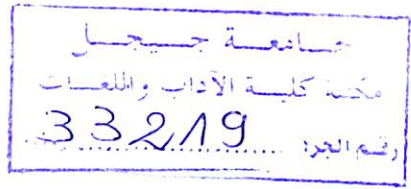
من مواضيع هذا العدد
-ذوالرمة ومقولة الشعر الخالص
-النص العذري و مساءلة المهمش
-الشعر من فن القول إلى مبدأ التعاون
-الظواهر الدلالية و المعجمية في اللغة القانونية
-نظرية الشعر من خلال سورة الشعراء
-تأملات في قراءات نقدية حديثة للتراث

منشورات جامعة جيجل

ISSN 1112-4784

الإيداع القانوني 2004/573

10/8/2011



جامعة جيجل

كلية الآداب و اللغات و العلوم الاجتماعية
قسم اللغة و الأدب العربي

مجلة النداء

دورية فصلية علمية محكمة تعنى بالدراسات الأصلية و المبتكرة و البحوث الأدبية و اللغوية و علاقتها

بالعلوم الإنسانية، و يكون معيار النشر فيها الموضوعية العلمية و الدقة و التوثيق

تصدر عن قسم اللغة و الأدب العربي بجامعة جيجل / الجزائر

العدد العاشر (10) ديسمبر 2011

المدير الشرفي للمجلة مسؤول النشر : الأستاذ الدكتور لعامرة قدور رئيس جامعة جيجل

مدير المجلة: أ خالد أقيس رئيس القسم

رئيس التحرير : الدكتور عيسى خليج

أعضاء هيئة التحرير :

-د / محمد الصالح خرفي -د/فيصل لحر - د / عبد الحميد بوكعباش -أ/ كمال بولعسل -أ حللمي

فاطمة الزهراء -أ محمد زكور -أ سهيلة بريوة -أ نادية كتاف -أ كريمة رامول -أ/غليمة عزيزة-

-أ/حسان زرمان.

ترسل المقالات العلمية إلى السيد مدير التحرير / أ/خالد أقيس قسم اللغة و الأدب العربي.كلية

الآداب و اللغات و العلوم الاجتماعية القطب الجامعي تاسوست جامعة جيجل 1800

البريد الإلكتروني / languearabedepartement@yahoo.fr

الهاتف / 0021334510748 مكتب 135

الفاكس / 00213 34510746

رقم الإيداع القانوني : 2004 / 573

الرقم الدولي المعياري: ISSN 1112- 4784

منشورات جامعة جيجل _ الجزائر



الهيئة العلمية الاستشارية للمجلة لهذا العدد

- أ.د / يوسف وغليسي ، جامعة منتوري قسنطينة _ د/ عبد المالك بومنجل، جامعة فرحات عباس

سطيف _ د / خليفة بوجادي ، جامعة فرحات عباس سطيف _ د / محمد الصالح خرفي ، جامعة

جيجل _ د / محمد كعوان ، المدرسة العليا للأساتذة قسنطينة _ د / عبد الحميد بوكعباش ، جامعة

جيجل - د/ مسعودة شكور ، جامعة جيجل - د / عبد العزيز شويط ، جامعة جيجل - د/ فيصل لحر
، جامعة جيجل - د / عيسى لجيلح ، جامعة جيجل - د/ إدريس حمروش، المدرسة العليا للأساتذة
قسنطينة. أ.د/ رشيد قريبع، جامعة منتوري قسنطينة - أ. د/ بوجمة بوبعير. جامعة عنابة. أ.د/ علي
خدري. جامعة باتنة.

شروط النشر في المجلة

يشترط في الدراسات و المقالات المرسله إلى مجلة النـ(ا)ص إن تراعى فيها الشروط التالية:

- 01_ أن يكون التخصص في اللغة و الأدب و كل ما يتعلق بالآداب و العلوم الإنسانية.
- 02_ أن يكون البحث أصيلاً لم يسبق نشره في مجلة أو كتاب.
- 03_ أن لا يكون البحث جزءاً من رسالة أو أطروحة جامعية مناقشة.
- 04_ أن يرفق البحث بإفاداة خطية تتضمن عدم نشره من قبل، و التعهد بعدم إرساله إلى جهات أخرى قصد نشره .
- 05_ أن لا يقل عدد صفحات البحث عن عشر صفحات (10) و أن لا يزيد عن (20) على ورق 21 / 29 . و بمسافة واضحة بين السطرين، و أن يترك هامش يقدر بـ: 03 سم على كل الجهات (أعلى _ أسفل _ يمين _ يسار)
- 06_ يقدم البحث في نسختين ورقيتين مع قرص صلب يتضمن البحث.
- 07_ يكتب اسم و لقب الباحث و درجته العلمية و رقم هاتفه و عنوانه الإلكتروني في ورقة منفصلة عن البحث.
- 08_ تخضع البحوث المقدمة للنشر للتحكيم العلمي .
- 09_ البحوث التي لا تجاز للنشر لا ترد إلى أصحابها.
- 10_ تكتب المادة المرسله بخط : TRADITIONNEL ARABIC مقاس 16 و العنوان الرئيس بمقاس 20 .
- 11_ توضع الهوامش في آخر المقال .
- 12_ المقالات المنشورة في هذه المجلة لا تعبر إلا عن آراء أصحابها.
- 13_ يرفق البحث المقدم لإدارة المجلة بسيرة ذاتية علمية .
- 14_ توجه المراسلات إلى السيد: مدير تحرير مجلة النـ(ا)ص ، قسم اللغة و الأدب العربي/
كلية الآداب و اللغات و العلوم الإجتماعية ، القطب الجامعي تاسوست جامعة جيجل 18000.

المحتويات

المقال

الصفحة

- 05 • أ. أرزقي شمون .دراسة نقدية لبرنامج مادة البلاغة في كتاب "المشوق في الأدب والنصوص والمطالعة الموجهة"
- 17 • أ. كمال بولعسل. نظرية الاحتجاج وصناعة المعجم بسين الاعتراف التاريخي و ضرورة الإلقاء.
- 36 • أ. عبد الحميد جريوي. سيمانية النص الشعري في قصيدة "اللغة والعفرا" لعرالدين ميهوبي.
- 59 • أ. صلاح الدين باوية. البيئة الصحراوية وجماليات المكان في الشعر الجزائري الحديث والمعاصر.
- 87 • أ. كريمة بورويس. النص العذري ومساءلة المهمش / دراسة في رمزية الأنتى الأولى.
- 101 • د. مجيد قري. تأملات في قراءات نقدية حديثة للتراث.
- 115 • أ. إنادية كتاف. قصة "أسماك البر المتوحش" لوسيني الأعرج دراسة نفسية تحليلية.
- 131 • د. مراد مزعاش. مساهمة الحركة الإصلاحية في الحركة المسرحية الجزائرية.
- 146 • د. بلعور الطاهر. رؤية سوسولوجية لمحتوى النص الأدبي.
- 154 • أ. د. عبد الملك بومنجل. التدخل النفسي لعلم الأدب قراءة في حدود تفاعل الأدب وعلم النفس.
- 186 • د. محمد الصالح خرفي. ما قبل النص و ما بعده في ناكسة "بداية الرعتر، آخر حنة".
- 199 • د. خليفة بوجادي. الشعر من (من القول) إلى (مبدأ التعاون) نحو مدحل تداولي.
- 225 • د. عمار بوقريفة. الظواهر الدلالية والمعجمية في اللغة القانونية.
- 253 • أ. السعيد ز. عباط. السرد وسلطة اللغة في رواية "كتاب الأمير" لواسيني الأعرج.
- 264 • د. فيصل الأحمر. ذو الزمة ومقولة الشعر الخالص.
- 276 • د. عبد الله عيسى لحيلج. نظرية الشعر من خلال أواخر سورة "الشعراء".
- 289 • أ. وسيلة بوسيس. البحث عن نحو للنص في مقابل نحو الجملة.

- د. الطاهر بومزير. الخصائص المنهجية للدرس التحوي عند العرب. 299
- د. عبد الحميد بوكعباش. الدّين والتّدئين: مقارباتٌ حول فهم النصّ الديني وتطبيقه. 314
- أسهيلة بريوة. التصادم الثقافي وصراع الهويات في رواية "كيف ترضع من الذئبة دون أن تعضك". 342
- د. عبد العزيز شويط. ثنائية الأنا و الآخر في شعر محمد الفيتوري/ ديوان أغاني عاشق من اذكريتي يا إفريقيا 361
- أ. عبد القادر ضيف الله. حفر في بنية اللاشعور في رواية "بوح الرجل القادم من الظلام" لإبراهيم سعدي 384
- د. خالد بن عمير. الأدب الافتراضي و الأدب الإلكتروني 398
- أ. عبد الكريم طيبش.. جريدة "البرق" الزاهرية 1927 م : قوالها الأدبية 406
- أ. سلمى شويط. فكرة " المقام " بين البلاغة و الإبلاغية 432
- د. عبد القادر راجحي. تداخل النص والصورة في صياغة البلاغة البصرية للنص الشعري الجزائري المعاصر. 442

Sommaire

Histoire de l'immigration par Ahcene BAYOU01

بِسْمِ اللَّهِ الرَّحْمَنِ الرَّحِيمِ

إن هذا العدد الذي هلّ على قسم اللغة العربية وآدابها بجامعة جيجل مع نهاية هذه السنة، لينضاف جهدا آخر إلى جهود حميدة للذين عملوا على إخراج هذه المجلة منذ بداية تأسيسها في سنة : 2004 وقد جاء هذا العمل موجها في إطار حرص بالغ من طاقم هيئة تحرير المجلة على ضرورة استمراريتها، وهذا كله بغية الإسهام في توسيع مجال البحث الأكاديمي ، الذي يمثل اهتمام الأساتذة بقسم اللغة العربية خاصة وأقسام العلوم الإنسانية والاجتماعية والفرنسية والانجليزية بشكل عام.

وإذا كان هذا العدد يوصف كاستئناف لنشاط المجلة في الأعداد التسعة السابقة ، فإننا نأمل أن يكون قد أسهم في تعميق الأبعاد المعرفية التي أرسى دعائمها المنشورات السابقة للمجلة ، و الذي كان ظاهرا مع الأعداد التسعة السابقة خصوصا وأن المجلة حرصت هذه المرة على التنوع في طبيعة الدراسات التي أجازتها اللجنة للنشر.

و بهذا الصدد، تراوحت المقالات المدرجة بين الدراسات النقدية والأدبية واللغوية والثقافية عموما ، و زادت على ذلك بأن ضمت بين ما كتبه أساتذة أقسام اللغات العربية والانجليزية والفرنسية، إلى جانب قسم

علم الاجتماع، وهو ما يبين التوجه الحثيث إلى البحث العابر للتخصصات، و يؤشر على الانفتاح الذهني للمجلة و أسرتها من أجل بحث علمي شامل لآفاق، سمته التوسع المعرفي و التطلع إلى مجال الحقول الأخرى.

و إن كانت لهذا التنوع دلالة إضافية، فإنها تعود إلى تشبث هيئة التحرير بإتاحة فرص النشر لكل الأساتذة الباحثين من داخل القسم وخارجه، علاوة إلى السهر على أن تكون المجلة متماشية مع التطور العلمي الحاصل، حيث يهدف هذا المسعى الطموح إلى تحقق إمكانية توفير متن نقدي يتموقع مرجعا متخصصا، يستفيد منه الطلبة الجامعيون في كل مكان.

و إيماننا منا بالدور الريادي للقارئ المتخصص، فإننا نهيب بكل من يطلع على هذا العدد و ندعوه أن لا يبخل بملاحظاته النقدية البناءة و اقتراحاته الدافعة نحو الاحترافية و الأكاديمية للرفع من قيمة المجلة و إثراء رصيدها و تجربتها العلمية.

كما ننوه أخيرا بجهد كل أعضاء هيئة التحرير، وكل من ساهم في ظهورها بهذا الشكل الجديد، مثلما نسدي جمل الشكر للسيدتين: رئيس جامعة جيجل، وعميد كلية الآداب واللغات والعلوم الاجتماعية على دعمها المتواصل مسيرة هذه المجلة، و هي تحتفي بإطلالتها المتجددة .

مدير تحرير المجلة