



Batna Journal of Medical Sciences

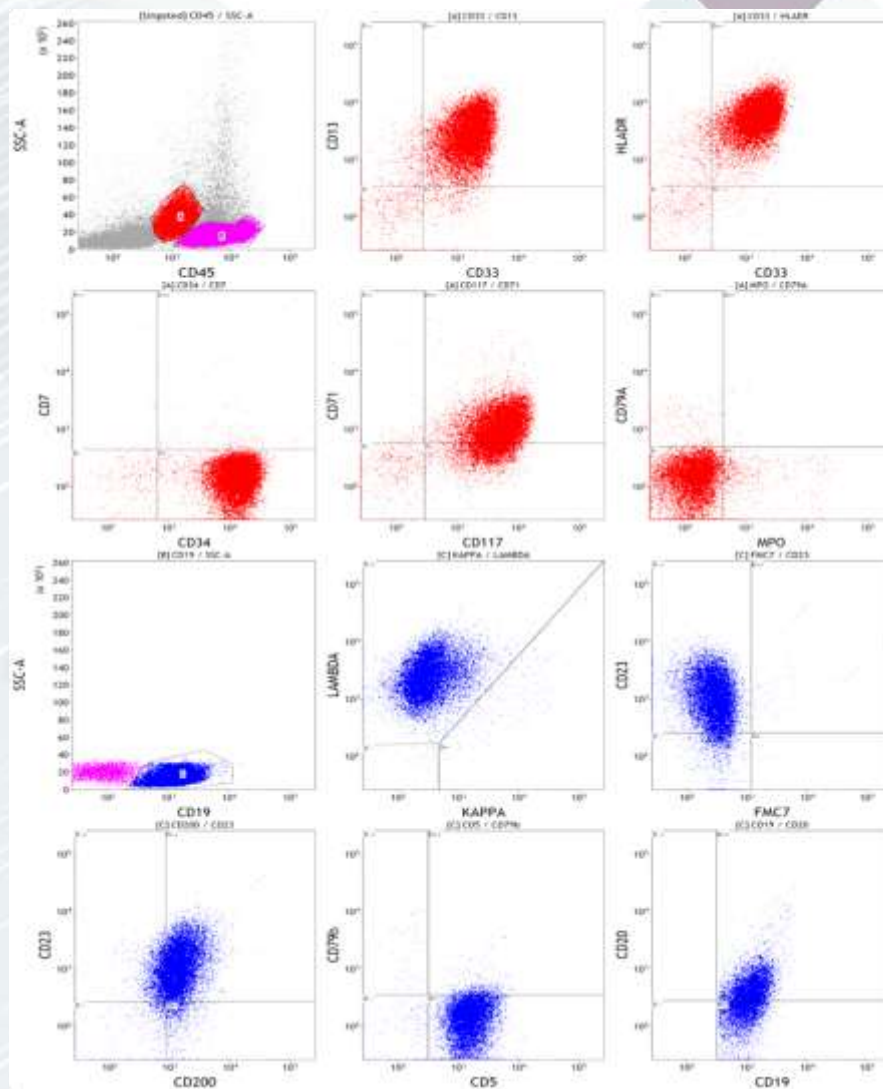




TABLE DES MATIÈRES

Articles originaux

Anticancer Drug Design: Development of Cyclin-Dependent Kinase Inhibitors Using *In Silico* Techniques. Matmour D, Achachi N, Mérad Y, Toumi H. **pages 71-73**

Frequency of Peripheral Artery Disease in association with Coronary Artery Disease: a cross-sectional monocentric study in eastern Algeria. Merghit R, Ait Athmane M, Lakehal A. **pages 74-78**

Fibrillation auriculaire au cours du syndrome coronarien aigu avec élévation du segment ST. Zouzou H. **pages 79-83**

Audit de la prise en charge de la douleur à l'Hôpital Berdi F, Ifezouane J, Zhim I, Zakariya I, Lamsaouri J, Tadlaoui Y. **pages 84-86**

Effets des combinaisons glycémiques 1 heure supérieure à 1,55 g/L avec des profils glycémiques normaux après une HGPO chez des femmes obèses Guedjati MR, Boukebbal M, Gacem H, Ahmane A, Taibi AD, Hebboul G, Gasmi D, Lachekhab K, Djebabra A, Benadjrouda S. **pages 87-91**

Valeurs pronostiques de la Troponine T Hypersensible et du NT-proBNP chez les hémodialysés chroniques asymptomatiques. Médina Arab M, Zenati A, Labou N, Missoum M, Ainouz N, Bennoui M, Guechi Z. **pages 92-96**

Épidémiologie de la mortalité maternelle dans la Wilaya de Sétif, de 2014 à 2019 Abdoun M, Merabet N, Nouiouet N, Rezig F, Saoudi S. **pages 97-101**

Intérêt du jeûne dans l'exploration du bilan lipidique Nawal Habak, Dihia Bouaichi, Hanifa Abbache, Nadia OuldBessi, Ammar Chikouche. **pages 102-104**

Les uvéites de l'enfant « à propos de 62 cas » Kerrouche K, Beldjilali S, Hafoudi M. **pages 105-108**

La mortalité maternelle dans la wilaya de Batna de 2014 à 2017 Khelalfa L, Oudjehih M, Ablous N, Bouzenita ZD, Toureche K, Benaldjia H, Beichi F, Boumaraf K. **pages 109-113**

Épidémiologie des candidémies en réanimation médicale au CHU de Batna-Algérie Hamouda O. **pages 114-116**

Prescriptions d'anti-infectieux dans une pharmacie de Batna Keddad A, Oudjehih M. **pages 117-121**

Composition chimique, activité antimicrobienne et antioxydante de l'huile essentielle de *Brocchia cinerea* VIS. d'Algérie Ben-Moussa MT, Khelil K, Harkat H, Lakehal S, Hadeif Y. **pages 122-128**

La carence martiale chez l'enfant de moins de cinq ans à Batna Bouhdjila A. **pages 129-133**

Les données de la bactériologie en matière des BHRé au CHU de Batna Benmhidi M, Boukhalifa S, Benammar S, Makhloufi M, Lounis A, Khernane C. **pages 134-136**

Intérêt de la quantification de l'AgHBs chez le porteur chronique du virus de l'hépatite B Benyahia A, Tebbal S, Chiboub B, Sadelaoud M, Bouncer H, Ameghchouche AH, Aouachria A. **pages 137-141**

Mises au point

Pandémie du déficit en vitamine D et effets extra-osseux Abdellaoui S, Bengana B, Boukabous A, Lefkir-Tafiani S. **pages 142-147**

Détection précoce des désordres glycémiques par la glycémie une heure après une hyperglycémie provoquée par voie orale Guedjati MR. **pages 148-150**

Impact de l'irradiation solaire sur la santé Chader H, Gacem H. **pages 151-158**

Association asthme et diabète n'est pas fortuite Aissani S, Zitouni A. **pages 159-161**

Les thérapies comportementales et cognitives : une perspective islamique Benmebarek Z. **pages 162-166**

Méthémoglobinémie et surdosage à la Dapsone : Revue de la littérature. Zamoum R, Kaddour S. **pages 167-170**

Certificat de décès en Algérie : intérêt, circuit, formulaire et directives de rédaction Abdoun M. **pages 171-175**

Arthrite Juvénile Idiopathique. Avancées et défis Hadeif D, Slimani S. **pages 176-181**

La "Mesure de l'Homme" : Historique de l'anthropométrie et de l'auxologie. Boutrid N, Rahmoune H. **pages 182-185**

Cas cliniques

Anévrisme de la crosse aortique distale englobant l'origine de l'artère sous Clavière gauche : à propos d'un cas Lakehal R, Bendjaballah S, Aimer F, Bouharagua R, Khacha K, Bouzid A. **pages 186-188**

Tumeur neuroendocrinienne de l'ovaire, une localisation inhabituelle : A propos d'un cas et revue de la littérature Benabdelhafidh Z. **pages 189-191**

Cas rare d'hémorragie digestive grave survenant sur diverticuloses jéjunales Chetibi A, Saidani M. **pages 192-193**

Abcès cervical tardif sur plaie pénétrante par flèche : à propos d'une observation Seza JCK, Lame CA, Loum B, Bivahagumye L, Ngendakuriyo G. **pages 194-196**

Analyse moléculaire d'une famille algérienne de NEM2A au CPMC, Alger Chikouche A, Ould Bessi N, Habak N. **pages 197-200**

Un cas d'embolie pulmonaire après guérison chez un patient atteint de COVID-19 Benhocine Y. **pages 201-203**

Premier cas d'un Zona exceptionnel du creux poplité Righi N, Mansouri OK, Lina B. **pages 204-205**

La Covid-19 atypique, à propos d'un cas Righi N, Debbabi M, Hamoud S, Sadelaoud M, Toumi W. **pages 206-207**

Lettre à l'éditeur

Coexistence of myeloblasts and B-CLL cells in peripheral blood Brahimi M, Ramdani H, Guenna M, Bouali Y, Bekadja MA. **pages 208-209**

EDITORIAL OFFICE :

Publication Director : Samy SLIMANI

Editor-in-Chief : Hocine GACEM

Executive Deputy Editor : Abdelhak ABABSA MOUAKI

Editorial Board : Amel AHMANE (Batna, Algérie), Ghania BELAALOU (Batna, Algérie), Mohamed BRAHIMI (Oran, Algérie), Karima CHAABNA (Doha, Qatar), Adel GOURI (Annaba, Algérie), Assia HADDOUCHE (Blida, Algérie), Ihsane HMAMOUCHE (Rabat, Maroc), Nouredine IDRIS KHODJA (Montréal, Canada), Kawtar NASSAR (Casablanca, Maroc), Abdou Rajack NDIAYE (Dakar, Sénégal), Adlen NEZZAR (Batna, Algérie), Sidi El Wafi OULD BABA (Nouakchott, Mauritanie).

Design, infographie : Adlen NEZZAR

Online ISSN: 2437-0665

Contact : batnajms@gmail.com

Les recommandations aux auteurs, les sommaires de chaque numéro, les résumés des articles publiés ainsi que le texte intégral au format PDF du Batna Journal of Medical Sciences sont disponibles sur le site internet du BJMS : www.batnajms.net