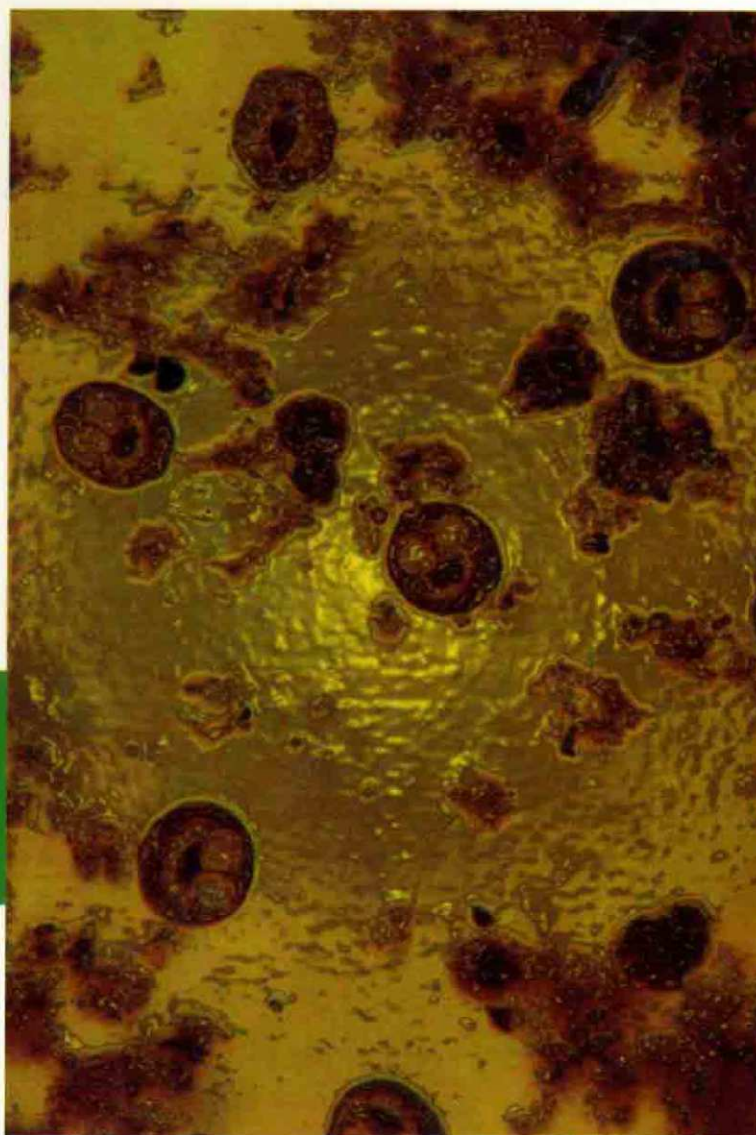


Sciences & Technologie

Revue semestrielle de l'université Mentouri Constantine-Algérie



ISSN-1111-5041

N° 22 - décembre 2004



Directeur de la Revue

Pr. Abdelhamid DJEKOUN
Recteur de l'Université Mentouri-Constantine

Directeur de la Publication

Dr M.-Hachemi KHIREDDINE

Comité de Rédaction

Pr. S.E. Bouaoud
Pr. N.M. Benkafadar
Pr. L. Chetouani
Pr. D. Hamana
Pr. S. Rhouati

SOUSSION DES ARTICLES

Un article proposé pour publication ne devra pas être soumis en même temps à une autre revue. Les manuscrits (l'original et deux copies) doivent être envoyés à l'adresse suivante:

Vice-Rectorat Chargé de la Post-Graduation
et de la Recherche Scientifique
Direction des Publications
et de l'Animation Scientifique (15ème étage)
Université Mentouri, Route Aïn-El-Bey
25000 Constantine, ALGERIE.

Tél./Fax: 213 (0) 31.81.87.02
e-mail: revuesc@wissal.dz

ABONNEMENT

ALGERIE: 600 DA le numéro, 1000 DA l'abonnement annuel.
ETRANGER: 12\$ le numéro, 20\$ l'abonnement annuel.

Chèque à l'ordre de:
Monsieur l'Agent Comptable de l'Université de Constantine.
Compte Trésor: 125.140
Compte C.C.P.: 300008/59
*Adresse: Route Aïn El Bey, Université Mentouri, 25000
Constantine, Algérie.*

COMITE SCIENTIFIQUE

M. BENCHEIKH	<i>Docteur ès-Sciences, Laboratoire de Productions Végétales, Centre Universitaire de Chlef (Algérie)</i>
A. BENMAKHOUF	<i>Docteur ès-Sciences, Département Vétérinaire, Université Mentouri Constantine (Algérie)</i>
N. BOUGUEDOURA	<i>Professeur, Institut de Biologie, U.S.T.H.B., Alger (Algérie)</i>
A. BOULAHROUF	<i>Professeur, Département de Biologie, Université Mentouri Constantine (Algérie)</i>
A. DJEKOUN	<i>Professeur, Laboratoire Amélioration des Plantes, Université Mentouri Constantine (Algérie)</i>
S. EL JAAFARI	<i>Professeur, Directeur du Laboratoire de Biotechnologie et Amélioration des Plantes, Université Moulay Ismail, Meknès (Maroc)</i>
J.-M. EXBRAYAT	<i>Professeur à Université Catholique de Lyon (Laboratoire de Biologie Générale) et Directeur d'Etudes à l'Ecole Pratique des Hautes Etudes (Laboratoire de Reproduction et Développement des Vertébrés) (France)</i>
M. KAID-HARCHE	<i>Professeur, Laboratoire de Biologie Appliquée, Université d'Oran (U.S.T.O.) (Algérie)</i>
J.-P. LARPENT	<i>Professeur, Laboratoire de Microbiologie, 21 Bis Rue Cotepe, 63000 Clermont-Ferrand (France)</i>
S. MEHENNAOUI	<i>Professeur, Institut des Sciences Vétérinaires, Université de Batna (Algérie)</i>
Z. MERAIHI	<i>Professeur, Laboratoire de Génie Enzymatique, Université Mentouri Constantine (Algérie)</i>
B. PASTUSZEWSKA	<i>Professeur, Institut de Physiologie Animale et Nutrition, Jablonna (Pologne)</i>
O. RACHED	<i>Professeur, Laboratoire d'Ecologie, Université Mentouri Constantine (Algérie)</i>
B. SAMRAOUI	<i>Professeur, Laboratoire de Recherche Zones Humides, Université d'Annaba (Algérie)</i>
N. SIDI MANSOUR	<i>Professeur, Clinique Hématologie, C.H.U. de Constantine (Algérie)</i>
N. SABAOU	<i>Professeur, Laboratoire de Microbiologie, Ecole Normale Supérieure de Kouba, BP92, 16050 Alger</i>
T. LAMAZE	<i>Professeur, Centre d'Etude Spatiale de la Biosphère (CESBIO) Toulouse (France)</i>

SOMMAIRE

7 38

Aspects séroépidémiologiques de l'infection à V.I.H. en Algérie.

B. AIT-KAKI, EH. BELABES, A. BOUGUERMOUH, A. AOUATI, F. SMATI

Les cyanobactéries d'un plan d'eau douce (le lac Oubeira- El Kala). Inventaire et répartition spatiale.

M. SOUISSI, R. CHAIBI, C. BOUALLAG, M. MELIZI, M. BENSOUILAH

11 43

Effets du stress post-traumatique et de la dépression sur les interactions immunoendocriniennes.

H. FRIH, K. OUALI, A. BAIRI, M. GUELLATI, P. SIAUD

Algues d'eau douce de la République de DJIBOUTI.

A. ZEBBOUDJ, A. COUTE

19 57

Assessment of folate status: measurement of homocysteine versus vitamin B12 and folate.

B. HOUCHER, D. NAIMI, S. NECIB, M. CANDITO, S. BEGAG

Comparaison morphophysologique de la descendance de six BC3, et de leurs géniteurs (six BC2 et quatre variétés parentales) de blé dur.

M. BARKAT, N. KHALFALLAH

24 62

Expression de la NOSynthase2 et production du monoxyde d'azote (NO) au cours de l'hydatidose.

S. AÏT AÏSSA, M. AMRI, C. TOUIL-BOUKOFFA

Aspects phyto-écologiques des Atriplexaies au nord de Tlemcen (Oranie-Algérie).

N. BENABADJI, M. BOUAZZA, A. MERZOUK, SIDI MOHAMED B.E. GHEZLAOUI

32 80

Lactic acid bacteria. II : Interactions among strains of *Lactobacillus* and *Lactococcus* isolated from raw milks of western Algeria.

N. KARAM, F. DALACHE, M. KACEM, H. ZADI-KARAM

Efficacité de la sélection précoce de la biomasse chez l'orge (*hordeum vulgare* L.) en zone semi-aride.

A. BENMAHAMMED, H. BOUZERZOUR, A. DJEKOUNE, K.L. HASSOUS

86 113

Etude des caractéristiques physico-chimiques des huiles de quelques variétés populations d'olive de la région de Béjaïa.

M. DOUZANE, M.M. BELLAL

Histological study of demucosalized ileocystoplasty.

K. AMARA, A. NIAR, M. MELLIZI

94 117

Etude comparée de l'effet de la profondeur de semis sur les caractères de production de trois génotypes de *Triticum durum* Desf. en zone semi-aride.

T. HAZMOUNE, M. BENLARIBI

Contamination du lait cru de vache par *Listeria monocytogenes* : cas de quelques exploitations laitières.

**E.H.A. LEBRES, A. BADIS, F. MOUFFOK,
D. GUETARNI, R. OUZROUT**

100 121

Effet du type de station forestière sur la rigidité du bois de Thuya de Maghreb (*Tetraclinis articulata*). Application de la méthode acoustique dans les mesures de module de Young.

M. MAATOUG, J. GERARD, A. DALLAL

Effets des rejets métalliques des aciéries du complexe sidérurgique d'El-Hadjar d'Annaba sur un modèle cellulaire marin : *Tetraselmis suecica*..

**S. REDOUANE-SALAH, H. BERREBBAH,
A. BOULAHROUF**

106

Sélection de mycètes à partir d'aliments de bétail producteurs de catalase extracellulaire et de substances anti-bactériennes.

N. KACEM-CHAOUCHE, L. DEHIMAT, Z. MERAIHI

علوم و تكنولوجيا

العدد 22، ديسمبر 2004

مجلة سداسية لجامعة منتوري
قسنطينة

مدير المجلة

أ.د. عبد الحميد جكون

رئيس جامعة منتوري، قسنطينة

مدير النشر و رئيس هيئة التحرير

د. محمد الهاشمي خيرالدين

هيئة التحرير

أ.د. صالح الدين بوعود

أ.د. نصر الدين م. بن قفادر

أ.د. ليازيد شتواني

أ.د. جمال حمانة

أ.د. صالح رواطي

تقديم المقالات

يشترط في البحث الا يكون قد نشر أو قدم للنشر في أي مكان آخر
و يرسل إلى:

نيابة رئاسة الجامعة المكلفة بالدراسات العليا و البحث العلمي

مديرية النشر و التنشيط العلمي

جامعة منتوري، طريق عين الباي، قسنطينة، الجزائر

الهاتف/الفاكس: 31.81.87.02 (0) 213

e-mail: revuesc@wissal.dz

الإشتراك

الجزائر: 600 د.ج. لعدد واحد - 1000 د.ج. للإشتراك السنوي.

الخارج: 12 دولار امريكي لعدد واحد - 20 دولار امريكي للإشتراك
السنوي.

توجه طلبات الإشتراك إلى: عون محاسب جامعة قسنطينة.

حساب الخزينة: 125.140

حساب مركز الصكوك البريدية: 300008/59

العنوان: طريق عين الباي، جامعة منتوري، قسنطينة، 25000 الجزائر.



جامعة منتوري قسنطينة

علوم و تكنولوجيا

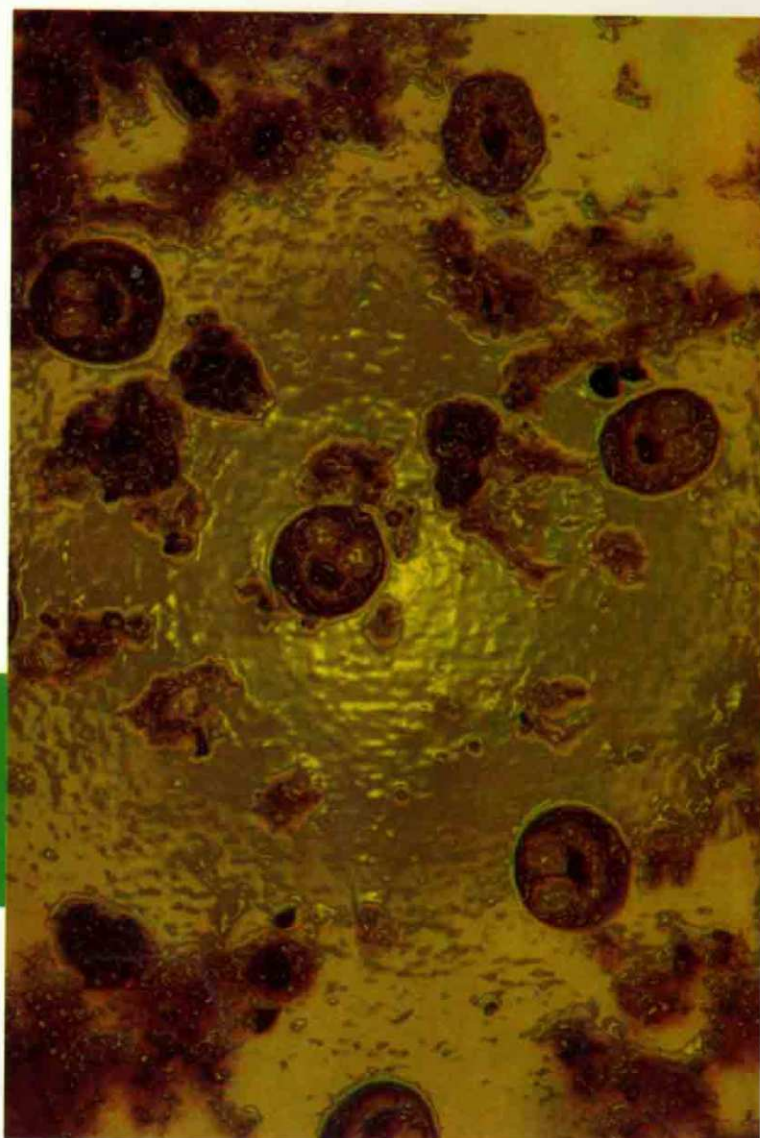
علوم الطبيعة والحياة: بيولوجيا حيوانية ونباتية، الصناعة الغذائية، العلوم البيطرية، الطب
والصيدلانية.

اللجنة العلمية

- | | |
|--------------------------|-------------------------|
| ج.ب. لربان - فرنسا. | م. بن الشيخ - الجزائر. |
| أ. مهنراوي - الجزائر. | ع. بن مخلوف - الجزائر. |
| ز. مرايحي - الجزائر. | ن. بوقدورة - الجزائر. |
| ب. بستوسزويسكة - بولندا. | ع. بولحروف - الجزائر. |
| و. راشد - الجزائر. | ع. جكون - الجزائر. |
| ب. سمرراوي - الجزائر. | س. الجعفري - المغرب. |
| ن. سيدي منصور - الجزائر. | ج. م إكسيرايات - فرنسا. |
| ت. لمار - فرنسا. | م. قائد حرش - الجزائر. |

علم و تكنولوجيا

مجلة سداسية لجامعة منتوري قسنطينة-الجزائر



ISSN-1111-5041

عدد 22 - ديسمبر 2004