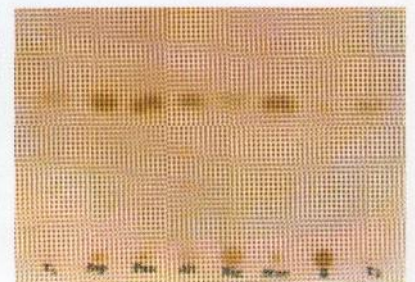
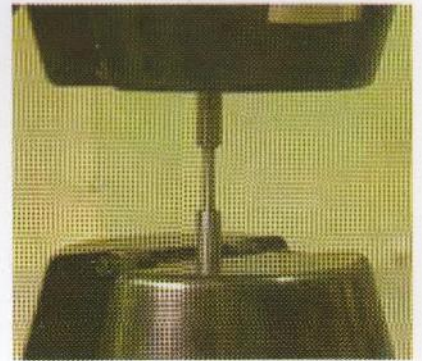
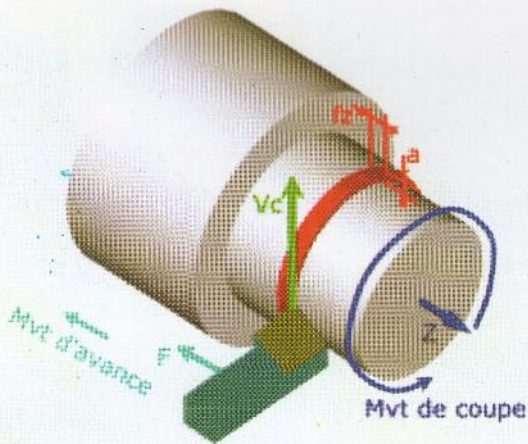


Synthèse

Publication de l'Université Badji Mokhtar-Annaba-Algérie



RECOMMANDATIONS AUX AUTEURS

SOMMAIRE

Section B	
Modélisation et simulation de la commande d'un procédé de séchage a lit fluidisé	05
K. NEHAL	
Section C1	
Modélisation de l'endommagement d'une roche avec inclusion de mortier par ré-analyse après modification locale des matrices de rigidités	16
L. FATMI & J. M. BERTHELOT	
Evolution des propriétés mécaniques dans un champ de contraintes résiduelles à travers la paroi d'un tube de gain en HDPE	25
N. KIASSE & K. CHAOUI	
Etude du comportement à l'usure du CBN 7020 lors de l'usinage de l'acier 100Cr6 trempé	33
M.A. YALLESE & L. BOULANOUAR	
Section C2	
A simulation of radio frequency plasmas sustained in electropositive gas	40
L. SETTAOUTI and A. SETTAOUTI	
Réglage de la vitesse d'une machine asynchrone par logique flou et conventionnel	45
R. LALALOU, T. BAHY & N.E. DEBBACHE	
Modélisation dynamique du contournement des isolateurs pollués des lignes aériennes en haute tension	52
H. HADI, S. FLAZI & A. TAIEB	
Extraction des éléments caractéristiques du visage par approche géométrique	60
C. BENCHERIET & H. TEBBIKH	
Characterization of wheat varieties and relationships between technological indices	71
A. BOUTEBBA & M. BOUDELAA	
Section E	
Effet des traitements thermiques sur les antioxydants de la tomate	78
M. BOUMENDJEL; A. BOUTEBBA & M.HOUHAMDI	
Mise en place d'une activité piscicole dans le barrage guenitra -Skikda-Algérie	86
A. B. DJEBAR & L. TANDJIR	
Le développement de l'élevage camelin en Algérie : problèmes et perspectives	94
A. CHEHMA	
Evaluation quantitative des retombées de litière sous forêt de chêne liège « cas de la réserve de BRABTIA-Parc National EI-Kala - Nord-Est Algérien »	100
M. BENSLAMA, Z. BOUGHENDJIOUA & H. ZANACHE	
Statut mycorhizien du chêne-liège (quercus suber L.) et dynamique de la symbiose au cours des saisons.	108
A. FRAGA-BEDDIAR & S. ABDA	
Degré de contamination bactériologique d'un site lagunaire à vocation aquacole: lac mellah (EI-kala, Algérie).	115
Z. BRANES & B. DRAREDJA	
Isolation and characterization of a polygalacturonase activity in five local strains of microscopic fungi	126
Z. TAIBI, A. LADJAMA et H. FENGHOUR	
Effets du lindane sur le mouvement flagellaire des spermatozoïdes de rat	132
H. BERREBBAH, M. R. DJEBAR & C. JEULIN	
La tuberculose en gain de terrain : une preuve bactériologique.	137
S. KHALLEF, M. DEKHIL & H. FENGHOUR	