



# Synthèse

N°13 Juin 2000

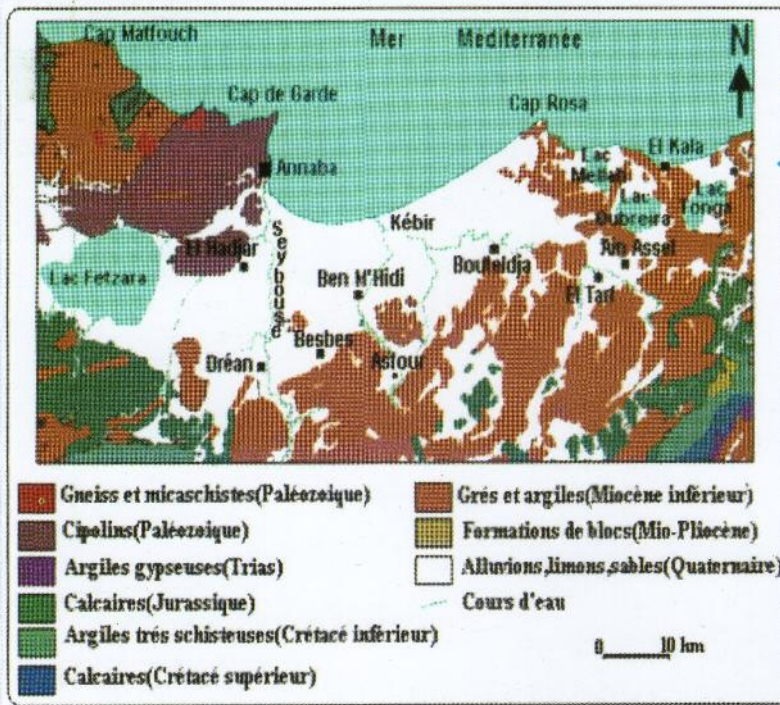
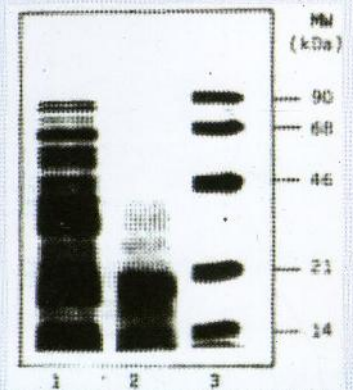
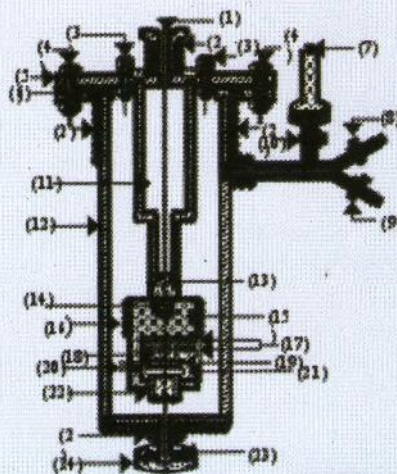
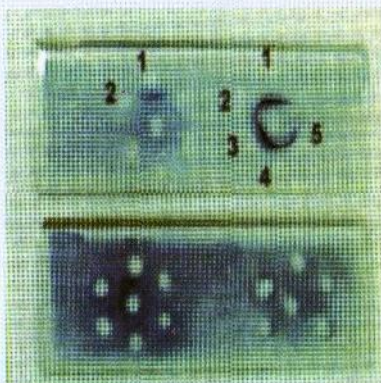


Fig. 2: Carte Géologique de la zone d'étude (Vila, 1980)



## SOMMAIRE

<b>Section A</b>		
Elaboration d'un Dispositif de Mesure des Propriétés électriques des Matériaux et Mesure de la Résistivité de CuO en Fonction de la Température.	<b>L. Abadlia, M Mayoufi et A. Benmoussa*</b>	<b>03</b>
<b>Section C</b>		
Biological activity of some moulting hormone agonists in mealworms: ecdysteroid and protein analysis in ovaries	<b>N. SOLTANI-MAZOUNI<sup>1</sup>, A. BOUKACHABIA<sup>1</sup> &amp; G. SMAGGHE<sup>2</sup></b>	<b>07</b>
Effect of zinc deficiency on zinc and carbohydrate metabolism in genetically diabetic (C57BL / KsJ db+/ db+) and original strain (C57BL / KsJ) mice	<b>Z. KECHRID and N. BOUZERNA</b>	<b>11</b>
Estradiol effect on the glucose-6-phosphate dehydrogenase activity: an <i>in vivo</i> study	<b>El-Farra MA, Aouacheri W, Saka S*, Guellati M.</b>	<b>16</b>
Les sols de la steppe a <i>artemisia herba - alba</i> asso. au sud de sebdou (oranie-algerie)	<b>N. BENABADJI M. BOUAZZA (*), G. METGE et R. LOISEL (**)</b>	<b>20</b>
Production d'antisérum anti-IgG. Application au typage par immunofixation d'une gammopathie monoclonale.	<b>Messarah-Boumendjel A.*, Bouzerna N.* et Tridon A.**</b>	<b>29</b>
Contribution à l'étude des antigènes totaux et des antigènes d'excrétion-sécrétion de <i>Fasciola hepatica</i> : Purification d'un antigène somatique isolé à partir de l'homogénat brut de douves adultes.	<b>A. Hemissi *, Benerbaïha Roumaila. S. **</b>	<b>35</b>
Effect of norepinephrine on the krebs cycle intermediates of brown adipose tissue in mesocricetus auratus hamster	<b>D. MAHDI,* &amp; B.A. HORWITZ**</b>	<b>45</b>
Caractéristiques édaphiques des groupements steppiques à <i>Stipa tenacissima</i> L. »	<b>M. BOUAZZA , N. BENABADJI (*), R. LOISEL , G.METGE (**)</b>	<b>52</b>
La tuberculose en 1998; qu'en est-il à ANNABA?	<b>KHALLEF.S DEKHIL M.</b>	<b>62</b>
<b>Section C</b>		
Evaluation et exploitation des ressources en eau dans un système aquifère sud méditerranéen exemple de Annaba – El Tarf (Nord Est de l'Algérie)	<b>BOUSNOUBRA H.<sup>1</sup>, CHETTAB N.<sup>2</sup>, KHERICI N.<sup>1</sup>, ROUSSET Cl.<sup>3</sup></b>	<b>76</b>
<b>Section D</b>		
Modèle numérique 2D d'une décharge lumineuse dans l'argon	<b>A. HAMID, A. HENNAD, A. BOUCHIKHI, et M. YOUSFI</b>	<b>85</b>
Etude comparative de la conduction électrique dans différents liquides diélectriques	<b>L. HEROUS * et M. NEMAMCHA**</b>	<b>94</b>