

(2004-2000)

\*

**Résumé :**

Le monde connaît ces dernières années des évolutions commerciales internationales spectaculaires (augmentations des flux d'échanges internationaux, les blocs commerciaux, l'OMC et ses commandes...). Face à ces évolutions, les pays arabes tentent de former eux aussi un bloc commercial par la création d'une zone de libre échanges (qui englobe la plupart des pays arabes) et ayant un objectif lointain d'atteindre une union économique arabe ; entre temps des blocs commerciaux régionaux se sont formés, tels que « le conseil de coopération des pays du golf » et « l'union du Maghreb ». A travers tout cela, que doivent faire les pays arabes pour améliorer leur participation dans le commerce mondial et le commerce intra-arabes.

Nous allons répondre à cette problématique à travers les points suivants :

- 1/ Les caractéristiques économiques des pays arabes
- 2/ Les secteurs économiques dans le monde arabe
- 3/ Les politiques du commerce extérieur des pays arabes
- 4/ Le commerce extérieur global des pays arabes
- 5/ Le commerce extérieur intra-arabes

:

\*

Soumi22us@yahoo.com

20

1981

:  
.1989

20

.2004-2000

:

/  
/  
/  
/  
/

:

(1) : ( )

:

•

." "

:

•

:

•

:

•

" - - ( ) "

( )

(2) : 2001

2001

(1)

-10	-1
-11	-2
-12	-3
-13	-4
-14	-5
-15	-6
-16	-7
-17	-8
-18	-9

Revue Finances & Développement ;N°1 ;Mars 2003 ;p 12

:

: .1

( )

-

(3).

-

-

-

-

-

-

-

: .2

(4) .  
: .3

( )  
: .4

:

: (2)

	300
	( )

KHELADI Mokhtar ; « Le pois économique du monde arabe :  
en méditerranée » ;

- .63 2005 - -  
:

( )

)

.(...

( )

:

: -1

(5)

)

(

(6)

%75.3 )

%33.6

) .%22.6

%28

%33

(-1-

)

:

(... )

(7) .(...

)

) .

.(

-1-

) . : ( (8).

: -2 ...

.( ( ) - ( )

%20 ( + )

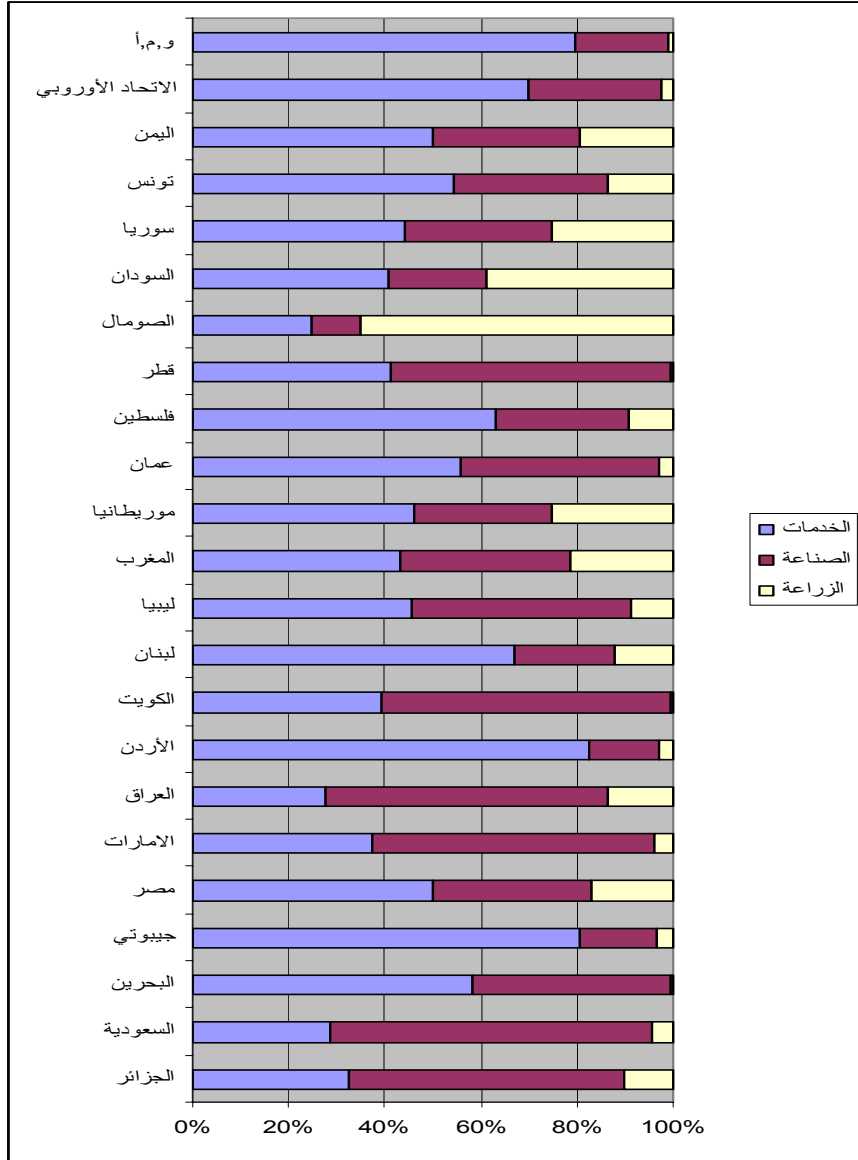
%65

.%27 %33 %42

%34

(9) .%41

( ) 2004 PIB : (1)



KHELADI. M ; opcit, p53.

:



:

(10) :

%80

:

•

:

•

:

...

:

•

:

-1

"

)

.("

.....

(3 )

2004	(*)	:(3)
9.04	80.29	24.18
19.18	26.29	48.09
31.43	69.03	108.18
50.47	25.33	32.47
19.78	53.16	10.23
38.13	276.9	180.83
30.23	UE	22.27
19.32	..	29.33

**KHELADI .M ;opcit ;p60 :**

: (11) :

( + )

-

-

(%10 )

(12)

(2000 )

%20

) 10

%20

(  
439

( ) :(4)

2000	1999	1994	1988	1985	1984	1984	
4	4	4	2	2	2	1	
20-10-5	20-10-5	20-10-5	10-5	10-5	10-5	10-5	
20-12-7	20-12-7	20-12-7	20-12-7	7	4	3	
5	20-15-5	5	5	4	4	2	
4	4	4	4	4	4	25	
4	4	4	4	4	4	4	

" :  
"

1988

1988

: \*

(13) :

:

-

-

1983

%10

.1986 %45 1982 %400

1994 %10 1983 %75  
(14).

.1995

20

( )

1994

(15).%50

1986

%43

.1995

" "

- %78 5

.%175

:

-2

-

-

.

-

1990

(16) ...

:

\*

)

(

)

(

-

:

\*

-

%95 %75

%70-25

:

\*

)

12

(

%100 10

)

.(

:

\*

:

-3

(17)

-

-

(2004 )

(2001 )

(18)

:

(

)

.2004

-4

2005

2010

2004

" "

.

:

%2.5

2004

%4.5

12 % 10

2003

% 35

%

2004

(18)

% 31

2005

1950

(19)

.2005

:

-1

-2001

- 2004

2004

% 30.4 2003

% 21.3

.2004 %4.4 2003 % 4.1

22.1

.% 24.7

%

2004-2000 : (5)  
( )

(2)/(4) %	(1)/(3) %	(4)	(3)	(2)	(1)		
2.3	4.1	6595.6	6385.0	149.7	259.7		2000
		13.3	12.7	6.4	47.9		
2.5	3.9	6392.3	6140.4	161.0	236.7		2001
		3.1-	3.8-	7.6	8.8-		
2.9	3.8	6640.3	6427.7	171.5	245.0		2002
		3.9	4.7	6.5	3.5		
2.5	4.1	7757.8	7498.8	194.9	304.0		2003
		16.8	16.7	13.6	24.1		
2.6	4.4	9470.0	9099.3	243.1	396.5		2004
		22.1	21.3	24.7	30.4		

2005 :

%82

) %48.6 ( )

1999

(20) (

% 31.7 % 33.8 % 35.1 %36.5 % 39 % 41.7

% 10.9

:

2004



) % 81.6  
 ) % 42.4 ( )  
 (%  
 % 39.8 % 40.1 % 41.4  
 . % 31.1 % 32  
 . % 1.8 % 25.5  
 :

( )

2003 % 36.8 -  
 -  
 .2004 % 32.2  
 %13 %14 -  
 8.4 ) .% 11.7 12.1  
 . %5.2 4.5 (%8.7

2004 % 31.8 ) -2001 -  
 6 (2003 %38.1  
 . % 5.3  
 % 7.4 6 %12.2 11.2 )  
 .( : -3

.2004  
 -  
 .(2004 % 17 2003 % 16.5 ) -

.( )

(% 37.3) 2004  
(% 25.8 25.7 )  
( % 11.6 13.5 )

:

) ) 2004 64.5 2003 47.3 ( -1 +  
( % 36.3  
36.6 (2004 34.7) % 36.1  
(2004 29.8) %

:

:(6)

( ) 2004 2000				
2004	2003	2002	2001	2000
8.7	8.4	8.5	7.3	6.2
12.2	11.2	11.8	10.6	10.5

2005

:

(%67)

% 45.1 % 53.1

- -

.%41.7 %44.3

% 40 30

. % 2.9 % 28.2

2004

) ( )

%89.6

-

- ( % 101

.( % 58.3 % 60.7 % 62.7)

. %4.6 % 47

(2004

4.2

14.7)

2004

(-2- ).

) (2004 3.8 )

.( 2.5 3.6 ) ( 3.78

:  
 .(-2- )  
 : -2  
 ( )

: (7)

**2004** ( )

(37.3)	(78)		(64.9)	(14.9)	
(29.6)	(18.3)			(10.2)	
(77.6)	(61.8)		(33.9)	(39.1)	
			(26.8)		
(47.4)	(54.7)		(54.6)	(59.5)	
(31.5)	(19.6)		(27.2)	(13)	
(46.4)	(25.5)		(50.8)	(53.1)	
(31.5)	(22.5)		(13.6)	(16.6)	
	(18.6)			(11.3)	
(30.8)	(15.7)		(24.3)	(49.2)	
(17.8)	(14.6)		(16.1)	(24.5)	
(11.2)	(12.2)		(12.5)	(17)	
(55.3)	(68.9)		(79.6)	(71.6)	
(20.5)	(15.3)			(25.3)	
(34.9)	(15.5)		(31.5)	(22.2)	
(32.4)	(14.3)		(11.9)	(20.9)	
	(13.8)		(11.2)	(12.4)	
(61)	(19)		(44.9)	(38.2)	
(10.3)	(17.9)		(22.8)	(25.2)	
	(12.7)		(19.9)	(21)	
(42.5)	(40.9)		(28.3)	(32.1)	
(27.4)	(24.2)		(17.2)	(22.1)	
	(10.6)		(13.9)	(12.4)	
(42.3)	(30.4)		(75.1)	(46.5)	
(22.7)	(27.5)		(12.5)	(30.5)	
(17.6)	(20)				

2005

- :

: (21) :

-3

2004

:

:(8)

49.1	54.8	
17.8	17.8	
15.8	14.6	
10.9	7.8	
6.4	5.0	

:

:

-4

% 8

)

(

% 11.3

(21) : - -

•

.

)

•

(

—  
.  
—  
:  
— )  
(  
) ) ( -2001 1958  
(  
1981  
(.  
:  
•  
— / )  
(- )  
•  
)  
(... )  
( )

( )

( )

•

-

-

.

"

"

" "

-1-

.	.	.
.	.	.
.	.	.
.	.	.
.	.	.
.	.	.
.	.	.
.	.	.
.	.	.
.	.	.
.	.	.
.	.	.
.	.	.
.	.	.
.	.	.
.	sorgho.millet.	.
.	.	.
.	.	.
.	.	.
.	.	.
.	.	.
.	.	.
.	.	.
.	.	.
.	.	.
.	.	.
.	.	.
.	.	.
.	.	.
.	.	.
.	.	.
.	.	.

**Kheladi,opcit, p 54et p57 :**



( ) 2004		-2-	
1837.3	464.3	2491.0	1305.0
3593.9	1497.8	3796.3	6487.6
1205.0	992.1	685.4	804.1
1666.3	1068.3	862.4	678.3
1344.3	925.3	645.1	839.2
715.6	540.9	244.7	222.9
1536.0	1428.5	3780.0	14.708.0
1553.2	321.4	1051.1	430.0
56.5	15.6	1110.7	1537.2
1398.4	292.1	168.5	91.7

2005

:

- .09 1995 " " -(1)
- George T.Abed ; « Des espoires decus :Croissance et mondialisation, pourquoi la région du Moyen-Orient et de l’Afrique du Nord est à la traine » ; Revue Finance & Développement ; N° 1 ; Mars 2003 ; p12. -(2)
- 1998 " " -(3)
- .53 " " -(4)
- .29 1989 " " -(5)
- .240 1985 " " -(6)
- .114 1988 " " -(7)
- 2004 00 " " -(8)
- .174 2001 " " .23-21 -(9)

- " " -(10)  
.75-74 1995 " " -(11)
- 2003 01 " "  
[www.arriyadh.com/economic/left/bar/research/2-doc\\_cvt.asp](http://www.arriyadh.com/economic/left/bar/research/2-doc_cvt.asp) :  
1996/01/13 1995/01/01 1995/01/01 -(12)  
: (2005 " ) .2000/11/09 1996/04/10 " "
- .401 2004 164 -(13)  
Hocine Benissad ; « L'ajustement structurel : l'experience du Maghreb » ; OPU ; Alger ;1999 ;p 81. -(14)  
" " -(15)
- .40 2002 : -(\*)  
+  
\_\_\_\_\_
- .229-227 : -(16)  
: 12(2005 ) -(17)
- 2005 -(18)  
[www.AMF.org.ae/arabic/storge/other/economic/...pdf](http://www.AMF.org.ae/arabic/storge/other/economic/...pdf) :  
" -(19)
- .6 2004 " -(20)  
OMC ; « Commerce mondiale 2004 , perspectives pour 2005 » ;communiqué de presse 2005, site internet :[www.WTO.org/french/news-p/pres05-f/pr401\\_f.htm](http://www.WTO.org/french/news-p/pres05-f/pr401_f.htm).  
" ( ) " -(21)
- : .2005 15-13  
[www.UNECA-NA.org/arabe/un/documents.doc](http://www.UNECA-NA.org/arabe/un/documents.doc)  
(22)
- : " " -(23)  
[www.acpss.ahram.org.eg/ahram/2001/1/1/rar\\_b38.htm](http://www.acpss.ahram.org.eg/ahram/2001/1/1/rar_b38.htm)